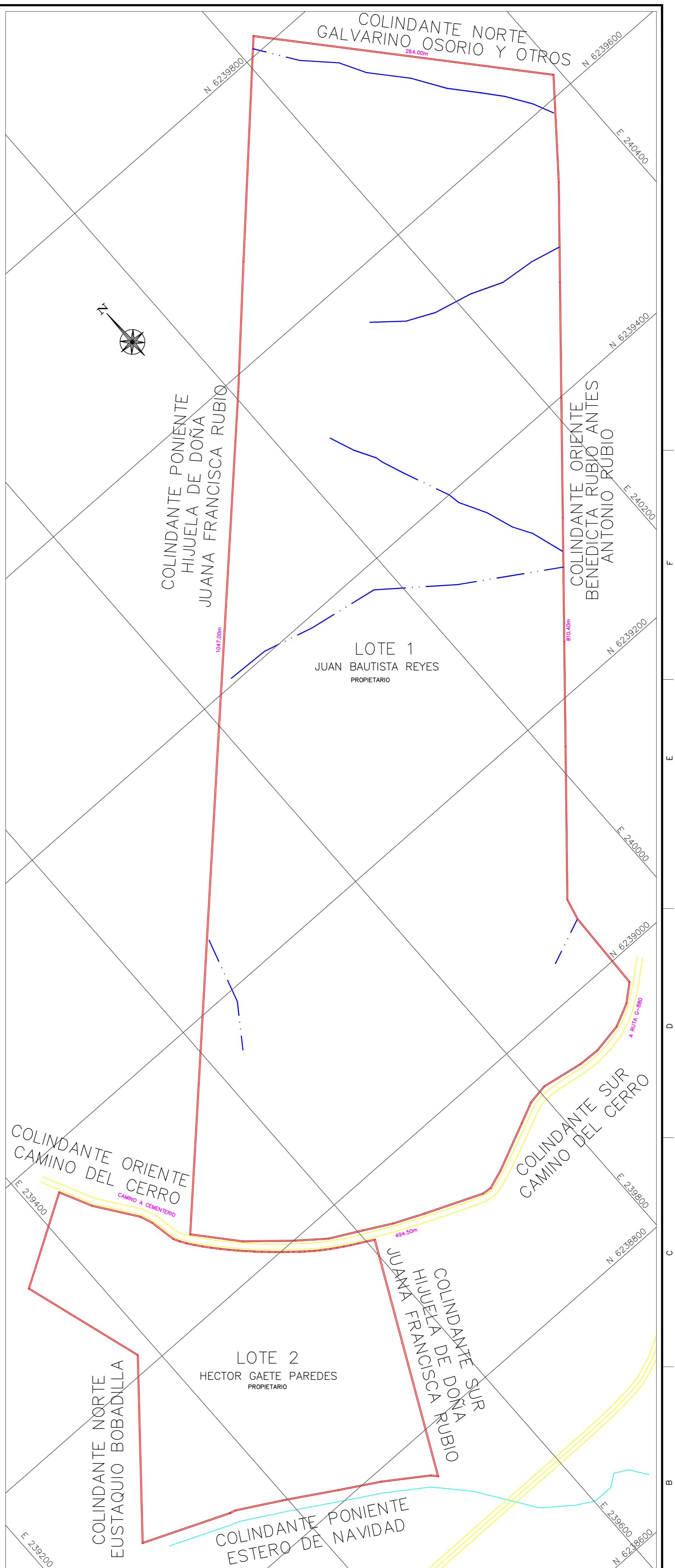


PLANTA GENERAL

SITUACIÓN ANTERIOR
ESCALA 1:2.000



PLANTA GENERAL

SITUACIÓN ACTUAL
ESCALA 1:2.000

PLANO UBICACION SIMBOLOGIA SUPERFICIES



—	LIMITE PREDIO
—	QUEBRADAS
—	CAMINO
—	CANAL

LOTE	PROPIETARIO	SUPERFICIE
1	JUAN BAUTISTA REYES	30.20 HAS
2	HECTOR GAETE PAREDES	7.05 HAS

- SISTEMA DE COORDENADAS UTM DATUM WGS84.
- DIMENSIONES EN METROS.
- PLANO GEORREFERENCIADO CON NAVEGADOR.

EMPRESA: TERRAIN SERVICIOS MINEROS LTDA.	TITULO: LEVANTAMIENTO TOPOGRAFICO LAS LAGUNAS NAVIDAD - COMUNA DE NAVIDAD - VI REGION			
	ESCALA: 1:2.000	FECHA: JULIO/2017	PLANO N°	REVISION
MAURICIO HENRIQUEZ PAIVA INGENIERO GEOMENSOR	HECTOR GAETE PAREDES PROPIETARIO	JUAN BAUTISTA REYES PROPIETARIO	LAMINA 1 DE 1	