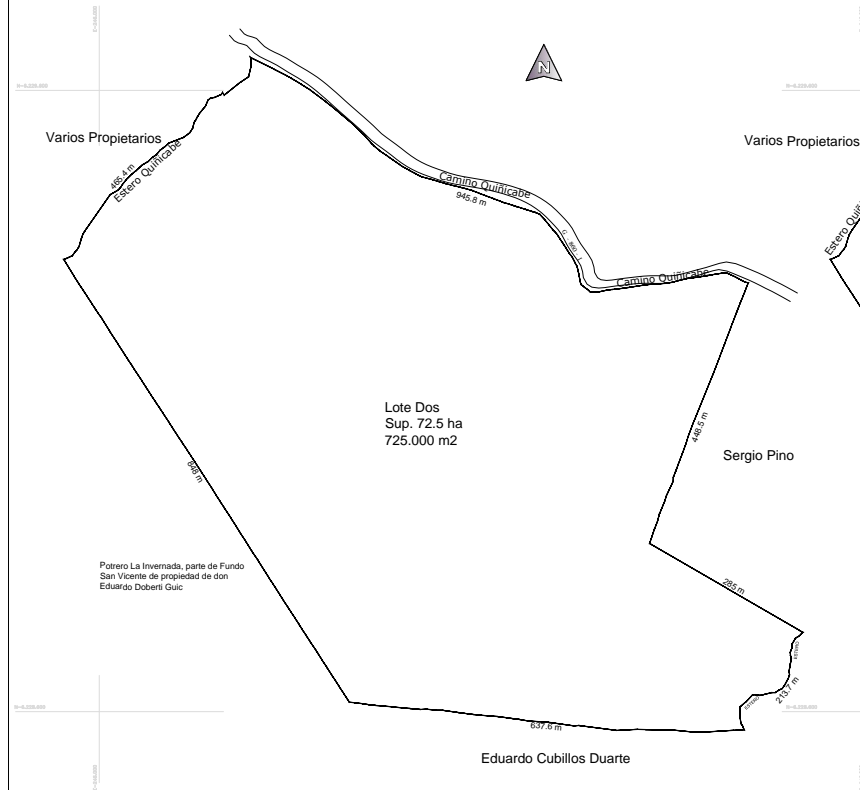
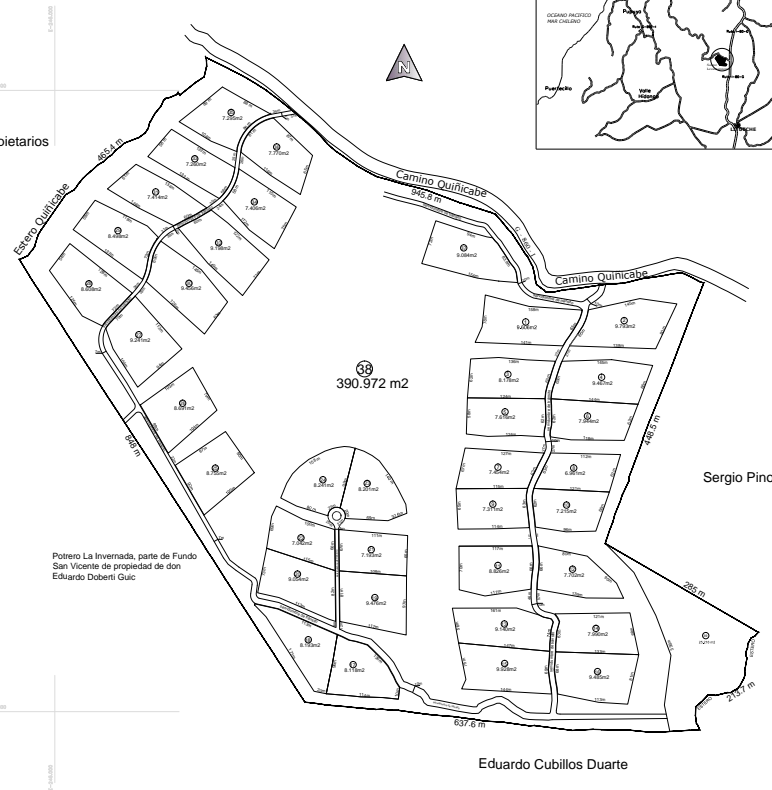


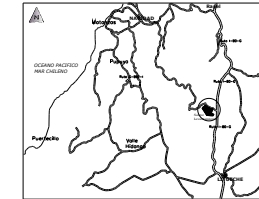
SITUACION ACTUAL



SITUACION PROPUESTA



UBICACIÓN



PLANO DE SUBDIVISION
 PREDIO "LOTE DOS", UBICADO EN SECTOR
 QUINCABEN, COMUNA
 DE LITUECHE, PROVINCIA DE CARDENAL
 CARO, VI REGION.

ROL DE AVALUO 35 - 64

CUADRO DE SUPERFICIE
 SUPERFICIE TOTAL 72.50 ha
 SUPERFICIE PROPUESTA

Lote	Sup.
1	9.606 m ²
2	9.793 m ²
3	6.178 m ²
4	9.467 m ²
5	7.616 m ²
6	7.944 m ²
7	2.454 m ²
8	6.941 m ²
9	7.311 m ²
10	7.215 m ²
11	8.826 m ²
12	7.702 m ²
13	9.140 m ²
14	7.990 m ²
15	9.928 m ²
16	9.485 m ²
17	8.118 m ²
18	8.193 m ²
19	9.476 m ²
20	9.054 m ²
21	7.193 m ²
22	7.042 m ²
23	8.201 m ²
24	8.241 m ²
25	8.753 m ²
26	8.691 m ²
27	9.241 m ²
28	8.608 m ²
29	8.498 m ²
30	9.454 m ²
31	7.414 m ²
32	9.198 m ²
33	7.260 m ²
34	7.466 m ²
35	7.225 m ²
36	7.770 m ²
37	9.094 m ²
38	390.972 m ²
39	25.218 m ²
Total Sup.	725.000 m²

FIRMAS PROPIETARIO

Inmobiliaria El Estero SpA
 Rut. 76.459.742-7

Rep. Legal:

Rodrigo Doberti Kalafatic
 Rut. 9.675.358 - 9

Gonzalo Doberti Kalafatic
 Rut. 9.675.357 - 8

PROFESIONAL

Fernando Lucio M.
 Geógrafo
 12.66301 - 4

Nota 1: Lote 38 otorga servidumbre de tránsito por una superficie total de 24.600 m², para lotes resultantes Nro: 1 al 39.

ESCALA 1: 4.000